

LED CURVE

DESIGN: R&D

NEW

Un “abbraccio” luminoso, un profilo che avvolge oggetti e architetture, emanando fasci di luce laterali che ne enfatizzano le particolarità, trasformandoli in protagonisti assoluti dello spazio in cui si trovano. Flessibile e sinuoso, si inserisce in contesti esterni ed interni con discrezione, caratterizzandoli di un’atmosfera preziosa e insostituibile.

A luminous “embrace”, a profile that wraps objects and architectures, radiating the side light beams that emphasise their particular details, transforming them into the absolute protagonists of the space in which they are. Flexible and sinuous, it fits into outdoor and indoor contexts with discretion, characterising them with a precious and irreplaceable atmosphere.



L'uniformità della luce illumina gli spazi in modo razionale e allo stesso tempo creativo, per uno stile discreto, senza interruzioni di luce e, proprio per questo, inconfondibile.

The uniformity of the light illuminates spaces in a rational and at the same time creative way, for a discrete style, without interruptions of light, for this reason making it unmistakable.



La flessibilità di LED CURVE dà spazio a infinite soluzioni progettuali: un sinuoso tocco in grado di creare una luce che curva delicata ma decisa.

The flexibility of LED CURVE gives space to infinite project solutions: a sinuous touch that can create a delicate but decisive light that curves.



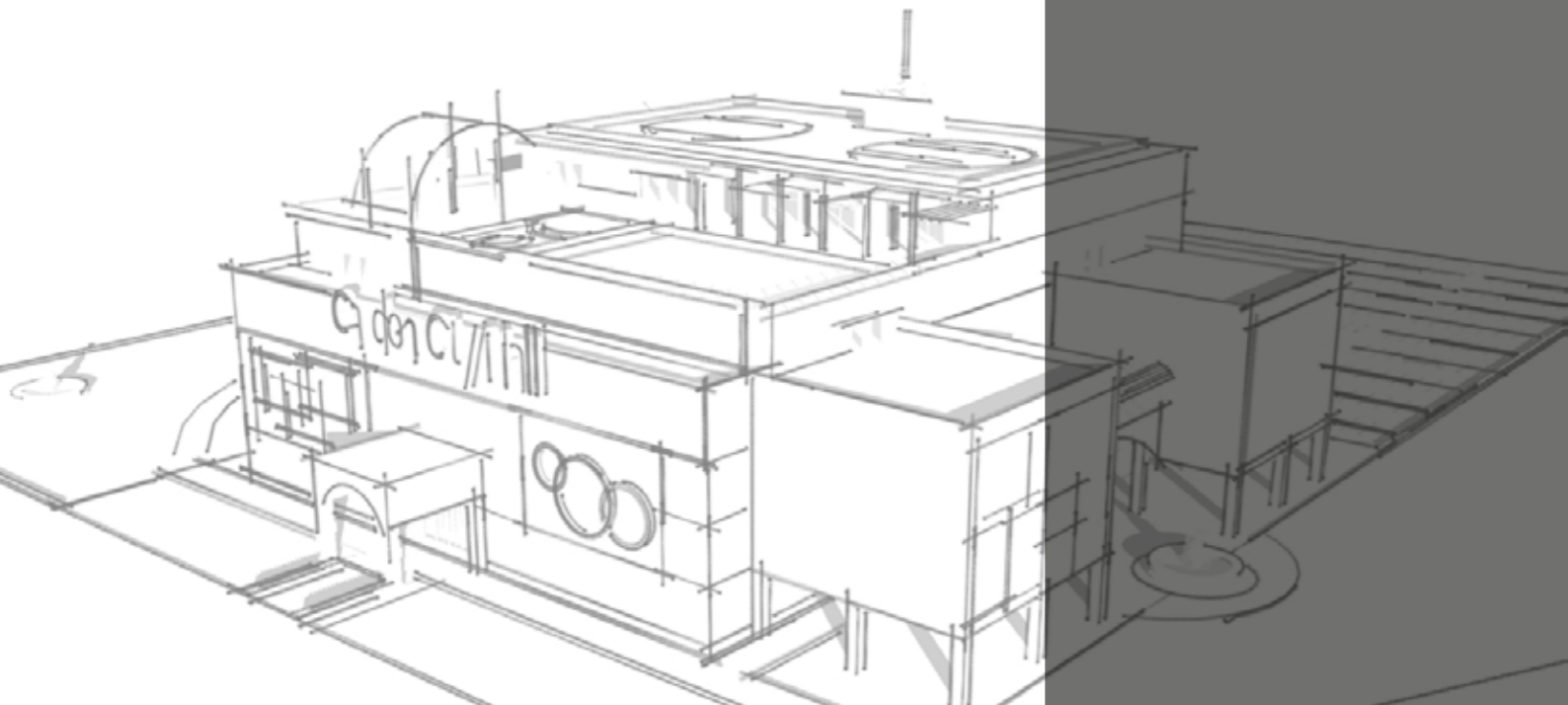
LED CURVE

DESIGN: R&D

NEW

Apparecchio pensato per l'illuminazione di accento laterale mediante installazione in apposite sedi a scomparsa o su superfici di andamento curvilineo. Finalizzato all'impiego di sorgenti LED, è realizzato da un circuito flessibile in Kapton con componenti elettronici SMD e rivestito da 2 strati di una specifica miscela polimerica con densità differenziate. Grado di protezione IP68. L'apparecchio può essere installato mediante apposite clip da ordinare separatamente, o per mezzo di collanti a basso contenuto acetico. L'apparecchio viene fornito con uscita del cavo di alimentazione posteriore. Dotato di 1m di cavo per il collegamento alla linea di alimentazione 24VDC. Alimentatore elettronico 24VDC da ordinare come accessorio.

Luminaire designed for side accent lighting through installation on appropriate hidden housings or surfaces with a curved shape. Suitable for LED sources, it is made of a Kapton flexible circuit with SMD electronic components, coated with 2 layers of a specific polyurethane compound with differentiated density. Protection degree IP68. The luminaire can be installed using appropriate clips to be ordered separately, or through adhesive with a low acetec content. The luminaire is supplied with a 1m long cable for connection to the 24VDC power supply line. 24VDC Electronic driver to be ordered as an accessory.



DISEGNO TECNICO/TECHNICAL DRAWING



3000 x 9 x H18mm

LED CURVE

codice/ code	sorgente/ lamp	sezionabile/ cut	diametro curvatura bending diameter
▲ 04.102673	MULTILED VDC	83,3mm ✂	min +90mm

ACCESSORI/ACCESSORIES

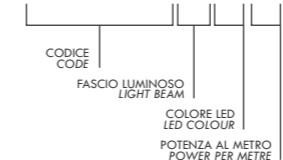
codice/code	
▲ 20.102699	Clip di fissaggio in alluminio anodizzato. L=50mm/ Fixing clip in anodized aluminium L=50mm
▲ 20.102680	Cassaforma in alluminio anodizzato. L=1000mm/ Aluminium Profile. L= 1000mm
▲ 20.102679	Kit Taglio/ Cut Kit
▲ 20.102674	Tappo di chiusura per lunghezze tagliate su misura (IP68)/ End cap for custom cut (IP68)
▲ 20.102675	Tappo con cavo alimentazione per lunghezze tagliate su misura (IP68)/ End cap with supply cable for custom cut (IP68)

ESEMPIO COMPOSIZIONE CODICE / EXAMPLE OF CODE COMPOSITION

Alimentatore elettronico 24VDC da ordinare come accessorio (pp. 542-543). Elettroniche di controllo, iSmart CV, iColor CV o iDimm CV, da ordinare come accessorio (pp. 530, 534 o 538)/

Electronic driver 24VDC to be ordered as an accessory (pp. 542-543). Control Electronics, iSmart CV, iColor CV or iDimm CV, to be ordered as accessory (pp. 530, 534 or 538).

04.102673.DL.BF.05



Fascio luminoso/Light beam	
.DL	diffuso laterale/side diffuse
Colore LED/LED Colour	
.BC	2700K
.BP	3400K
.BF	4500K
Potenza/m / Power/m	lumen / m / lumens/m
.05	5W/m
	2700K 3000K 4000K
	108 120 132