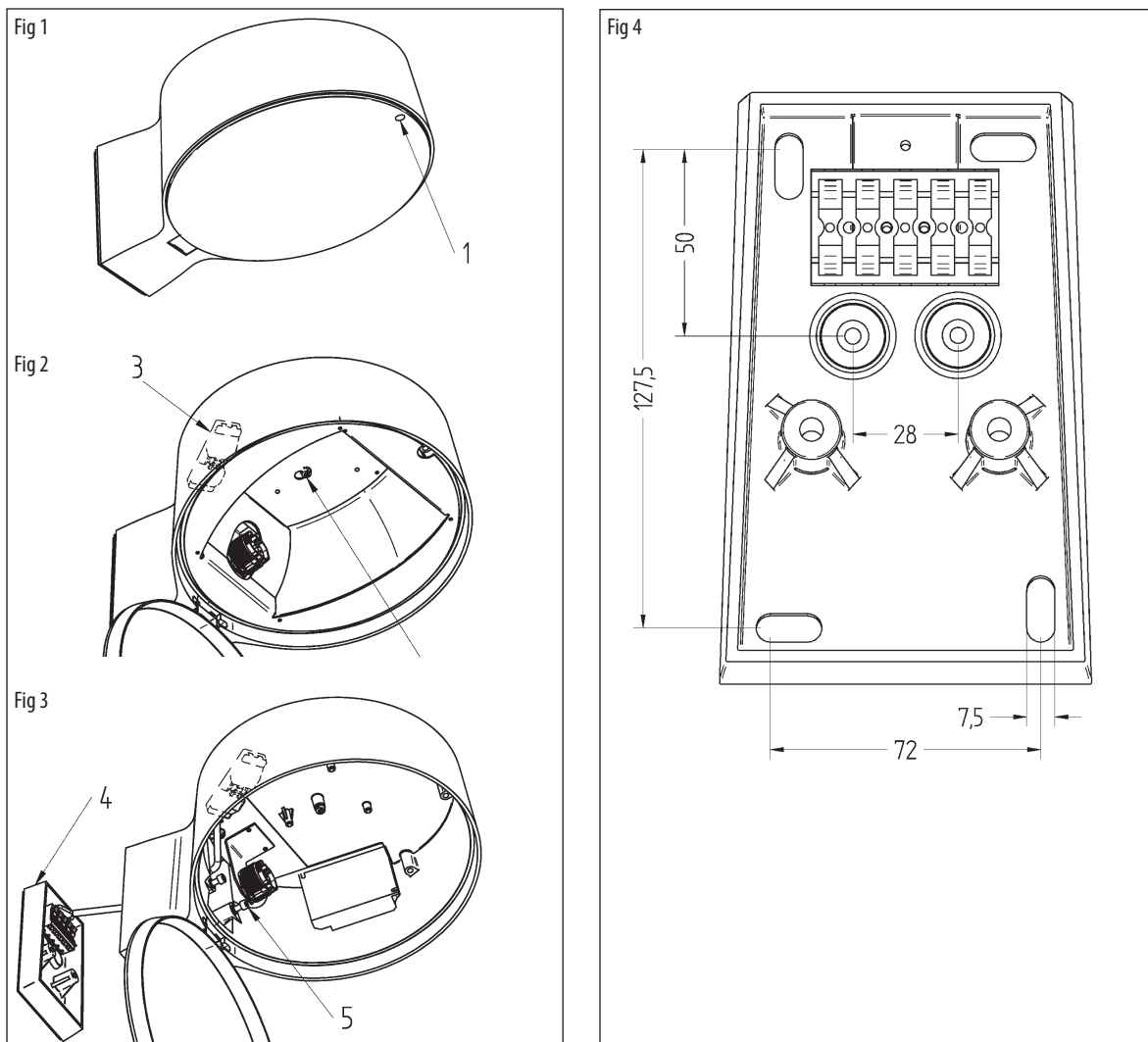


# NYX 330 WALL INSTRUCTIONS

6223-6523, 6.5 kg



## Dansk

Åbn afskærmningen ved hjælp af en 5 mm umbraco-nøgle, som vist i fig. 1 (1). Afskærmningen kan evt. trækkes helt af (i vandret position).  
Demonter reflektoren som vist i fig. 2. Skruen (2) løsnes 5-10 mm, hvorefter reflektoren kan tages ud.

Kobl stikket (3) fra og løs skruerne (5) for at trække bagdåsen (4) fri af armaturet.

Monter bagdåsen på væg. Se hulafstand på fig. 4.

Kontroller at stjerneskiverne sidder på skruerne (5), saml stikket og fastspænd armaturet ved hjælp af en 5 mm umbraco-nøgle.

Monter reflektoren igen og fastspænd den.

Isæt lyskilde, inden afskærmningen lukkes og fastspændes ved hjælp af en 5 mm umbraco-nøgle, **max tilspændingsmoment 1,5 Nm**.

## English

Open the diffuser by means of a 5 mm hex key (1). If required, the diffuser can be removed from its base in horizontal position.

Demount the reflector as shown in fig. 2: Loosen the screw (2) 5-10 mm and remove the reflector.

Disconnect the plug (3) and loosen the screws (5) in order to separate the wall box (4) from the fitting.

Mount the box on the wall. Distances can be seen from fig. 4.

Check the gaskets on the screws (5), connect the plug and fasten the fitting by means of a 5 mm hex key.

Mount the reflector again and fasten it.

Insert lamp before closing the diffuser by means of a 5 mm hex key, **max moment of force 1.5 Nm**.

## Deutsch

Die Abschirmung mit einem 5 mm Inbusschlüssel öffnen (1). Die Abschirmung kann nach Wunsch in waagerechter Position entfernt werden.

Den Reflektor ausbauen wie in Fig. 2 veranschaulicht: Die Schraube (2) 5-10 mm lockern und den Reflektor entfernen.

Die Steckverbindung abbrechen (3) und die Schraube (5) lockern um die Wanddose (4) von der Armatur zu trennen.

Die Dose an die Wand montieren. Abstände gehen aus Fig. 4 hervor.

Die Scheiben an den Schrauben (5) prüfen, den Stecker verbinden und die Armatur mittels einem 5 mm Inbusschlüssel fest anziehen.

Den Reflektor wieder montieren.

Leuchtmittel einsetzen und die Abschirmung wieder schließen, **max Drehmoment 1,5 Nm**.